

## Cómo comparar dos Tintas Textiles Blancas en el área de matizado

### Procedimiento

1. Preparar una pantalla con malla 43 h/cm (110 h/pulg) con dos figuras exactamente iguales con superficies relativamente grandes. Se sugiere como mínimo áreas de 8x8 cm y una separación entre las figuras de 4 cm como mínimo. Cuanto más grandes sean las figuras, será mejor.



Sociedad Química Alemana  
Av. Revolucion 842  
Ventanilla, Callao 06  
Peru  
phone +51.1.6134242  
www.printop.com

2. Colocar las dos tintas a comparar al borde de cada figura en la pantalla.  
Una en cada figura.



3. La rasqueta o squeegee debe ser de dureza 70D u 80D y debe tener mínimamente la longitud que alcance a barrer totalmente ambas figuras.



Sociedad Química Alemana  
Av. Revolucion 842  
Ventanilla, Callao 06  
Peru  
phone +51.1.6134242  
www.printop.com

4. La tela a imprimir debe ser de color negro y debe sobrar por varios centímetros a las dos figuras de la pantalla.

5. Hacer una impresión inicial para impregnar la malla con ambas tintas. Secar. Aplicar una segunda pasada. Desechar esta primera impresión.



Sociedad Química Alemana  
Av. Revolucion 842  
Ventanilla, Callao 06  
Peru  
phone +51.1.6134242  
www.printop.com

6. Colocar una nueva tela igual a la anterior y estampar ida-vuelta e ida-vuelta. Secar. Retirar la tela y termofijarla en el horno a 160 °C (1 minuto). Esta es la prueba de impresión a una mano.



Sociedad Química Alemana  
Av. Revolucion 842  
Ventanilla, Callao 06  
Peru  
phone +51.1.6134242  
www.printop.com

7. Colocar otra tela igual a la anterior para hacer una nueva impresión, pero esta vez será para la prueba a dos manos. Estampar ida-vuelta e ida-vuelta. Presecar. Estampar nuevamente ida-vuelta e ida-vuelta. Retirar la tela y termofijarla en el horno a 160 °C (1 minuto).



Sociedad Química Alemana  
Av. Revolucion 842  
Ventanilla, Callao 06  
Peru  
phone +51.1.6134242  
www.printop.com

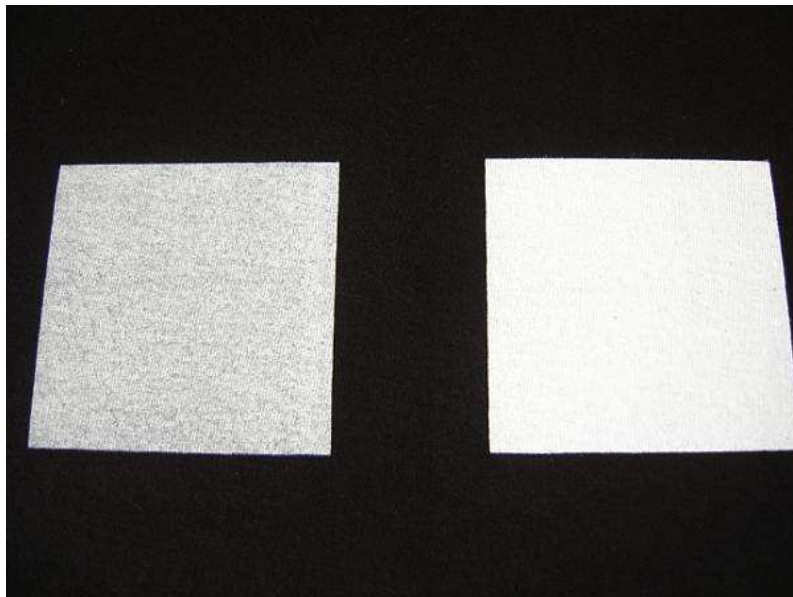
8. Repetir los pasos 6 y 7 para tener un segundo juego de muestras para las pruebas de lavado.



Sociedad Química Alemana  
Av. Revolucion 842  
Ventanilla, Callao 06  
Peru  
phone +51.1.6134242  
www.printop.com

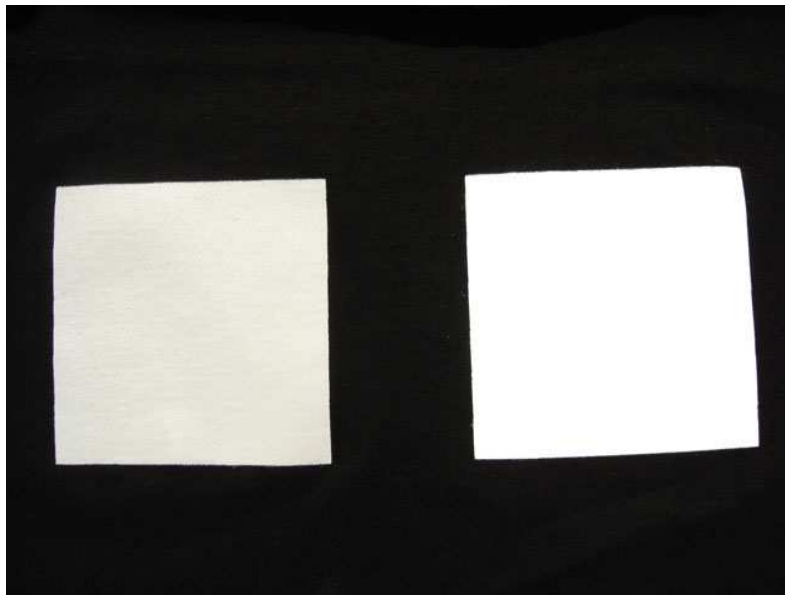
## PRUEBAS

1. **Cubrimiento:** Verificar en las impresiones de una mano y de dos manos la diferencia en cubrimiento.



Sociedad Química Alemana  
Av. Revolucion 842  
Ventanilla, Callao 06  
Peru  
phone +51.1.6134242  
www.printop.com

2. **Blancura:** Verificar en la impresión de dos manos la diferencia de blancura.

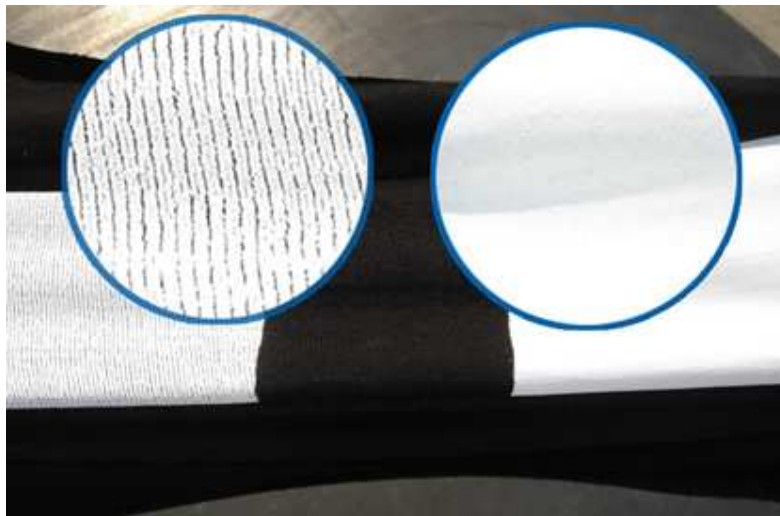


3. **Suavidad:** Verificar en las impresiones de una mano y de dos manos la suavidad al tacto.



Sociedad Química Alemana  
Av. Revolucion 842  
Ventanilla, Callao 06  
Peru  
phone +51.1.6134242  
www.printop.com

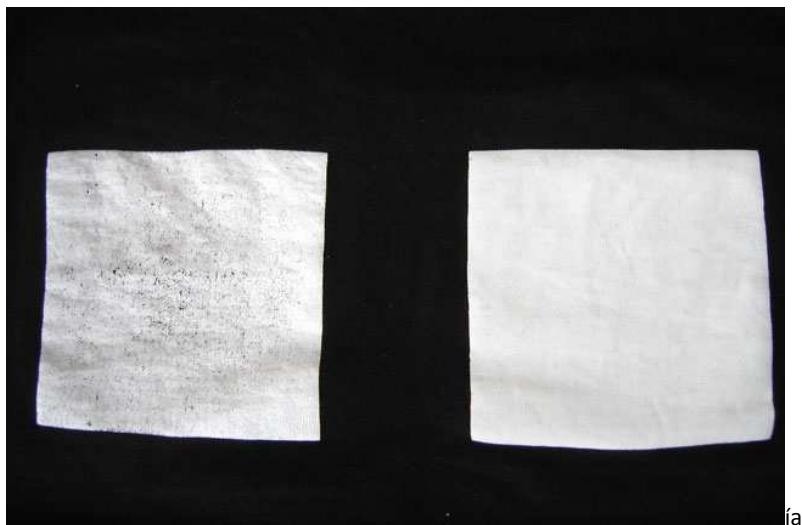
4. **Elasticidad:** Verificar en la impresión de dos manos el nivel de elasticidad estirando la tela en sentido perpendicular al sentido de la fibra. Hay que ver cuál se quiebra primero.



5. **Flexibilidad:** En las impresiones de dos manos, doblar ambos estampados y verificar cuál es más "duro" de doblar.

Sociedad Química Alemana  
Av. Revolucion 842  
Ventanilla, Callao 06  
Peru  
phone +51.1.6134242  
www.printop.com

6. **Lavado:** Someter el segundo juego de muestras a un lavado según los estándares del cliente. Para ver cuál estampado ha desprendido más, se tiene que secar las telas luego en el horno de fijado.



fa.