

## 18000PFXCB EPIC™ Cork Base

Wilflex™ Epic Cork Base es una base sin ftalatos especialmente desarrollada para simular la textura del corcho. La superficie de la tinta es suave al tacto, pero muy duradera y con elongación. La base Epic Cork se puede utilizar en todos los tipos de aplicaciones de impresión, incluyendo high-density (3D) y planos.

### Aspectos Destacados

- ▶ Textura elevada lisa y con efecto de corcho que puede usarse con distintos conceptos de moda.
- ▶ Resistente y elongable.
- ▶ Excelente adherencia en las telas.
- ▶ Se puede usar en tejidos claros u oscuros.
- ▶ Se puede imprimir directamente sobre la prenda o sobre una base.
- ▶ Se puede imprimir en pantallas planas o high density.

### Consejos para Estampar

- ▶ Se puede mezclar con Epic PCs, Epic EQs o Epic MX para crear colores personalizados. Agregue hasta un 10% en peso.
- ▶ Se logran mejores resultados cuando se imprime directamente sobre la tela.
- ▶ Se recomienda un buen depósito de tinta.
- ▶ Utilice impresión-flash-impresión para aumentar la densidad de la tinta.
- ▶ El cambio de la temperatura de curado afectará la textura de la superficie y el tacto de la tinta.

### Conformidad

- ▶ Libre de Ftalatos
- ▶ Para los certificados de conformidad, por favor visite [www.wilflex.com/compliance](http://www.wilflex.com/compliance)

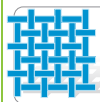
### Precauciones

- ▶ Batir las tintas antes de utilizarse.
- ▶ No utilice lavado en seco, blanqueador o planchar sobre las áreas del estampado.
- ▶ Realizar pruebas de curado antes de la producción. Si la tinta no es curada correctamente, puede generar mala resistencia al lavado, menor adherencia y durabilidad. La temperatura de curado debe medirse utilizando una termocupla colocada directamente en la película de tinta húmeda y verificando los sustratos y equipos de producción. Es responsabilidad del impresor determinar que se haya seleccionado la tinta correcta para un sustrato específico y que los procesos de aplicación cumplan con los estándares y especificaciones de su cliente.
- ▶ Haga una prueba previa de todas las telas, para las propiedades esperadas, antes de comenzar la impresión en serie. / Haga pruebas de antimigración del colorante de la tela en todas sus producciones.
- ▶ Evite el exceso de presecado ya que puede dar como resultado una mala adhesión de los colores entre las capas. / Use una capa antimigración apropiada en telas poliéster. / Realice pruebas de migración en sus telas.
- ▶ **COMO EVITAR LA CONTAMINACIÓN DE LAS TINTAS SERIE EPIC:** No agregue o mezcle tintas, aditivos o rebajadores que no sean de la serie EPIC. Todos los recipientes, paletas, cuchillos, espátulas, squeegees, raseros, llenadores de tinta y pantallas deben de limpiarse apropiadamente con productos libres de ftalatos y PVC. Se debe de utilizar emulsiones y adhesivos de paletas libres de ftalatos.
- ▶ Cualquier aplicación que no este en este boletín debe ser probado o consultado con el Departamento de Servicio Técnico Wilflex antes de estampar.
- ▶ Email: [techserviceswilflex@polyone.com](mailto:techserviceswilflex@polyone.com)



#### Tipos de Tela

100% algodón, mezclas algodón/poliéster, Lycra, denim



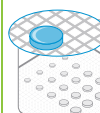
#### Malla

Cuenta: 61-230 t/in (24-91 t/cm)  
Tensión: 25-35 n/cm<sup>2</sup>



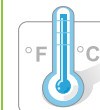
#### Squeegee

Durómetro: 60-70, 60/90/60  
Borde de Squeegee: Rectangular, afilado  
Velocidad de Pasada: Media  
*\*Evite el exceso de presión en el squeegee.*



#### Emulsión Libre de Ftalatos

Directo: 2 over 2  
Película Capilar: hasta 400 micrones  
Fuera de Contacto: 1/16" (.2cm)



#### Pre-Secar & Para Termo Fijar

Pre-Secar: 160°F (70°C)  
Para Termo Fijar: 320°F (160°C)



#### Cantidad de Pigmento

EQ: 10% máx.  
MX: 10% máx.  
PC: 10% máx.  
*\*Todos los porcentajes que figuran en % son por peso.*



#### Epic Aditivos

Extensor: N/A  
Reductor: Epic Viscosity Buster-3% máx.  
*\*Todos los porcentajes que figuran en % son por peso.*



#### Almacenaje

65-90°F (18-32°C)  
Avoid direct sunlight.  
Use within one year of receipt.



#### Limpieza

Líquido de limpieza o presión de agua.



#### Salud y Seguridad

MSDS: [www.polyone.com](http://www.polyone.com) o contacte a su representante local.